

MONTHLY MEMBERSHIP PROGRESS REPORT

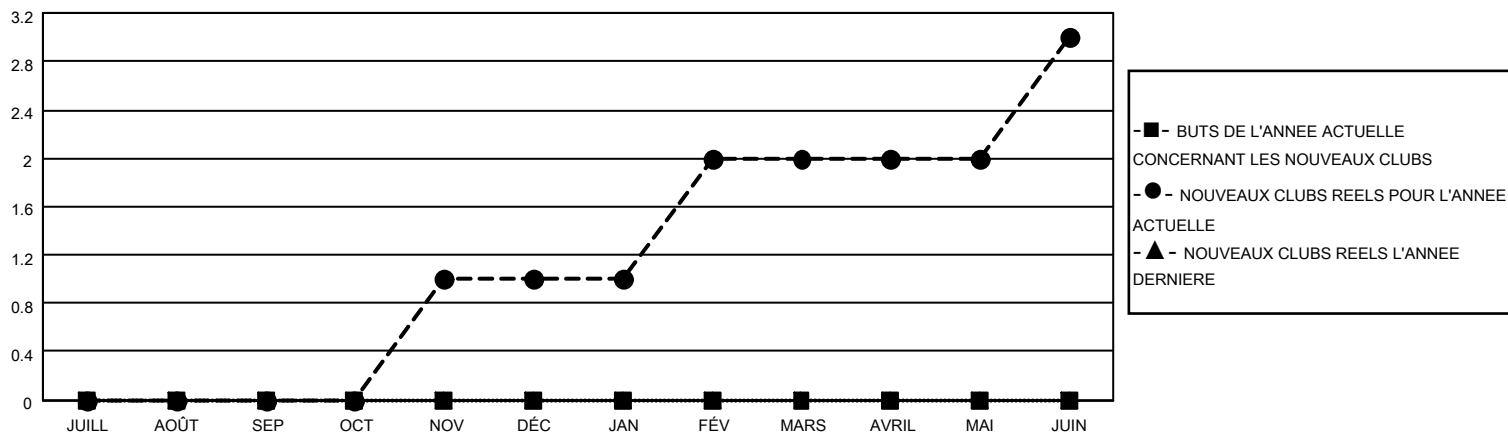
LIEU QUEBEC

District U 1

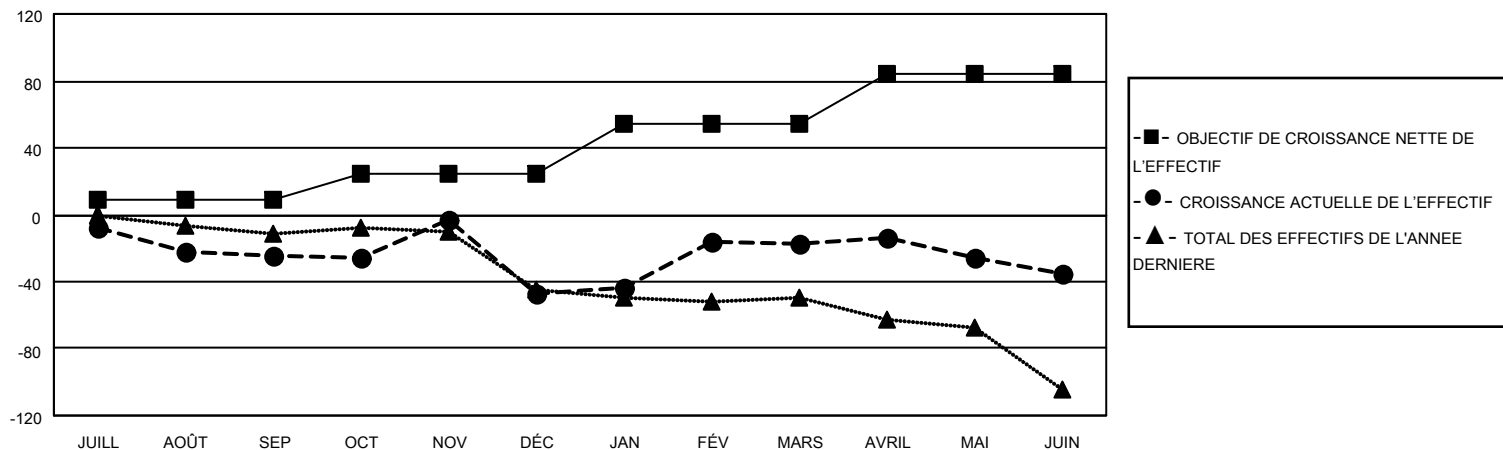
Results as of: 6/30/2023

Clubs				Membres			
RESULTATS POUR 2022-2023				RESULTATS POUR 2022-2023			
TRIMESTRE	BUT CONCERNANT LES NOUVEAUX CLUBS	NOUVEAUX CLUBS	CLUBS ANNULÉS	TRIMESTRE	OBJECTIF DE CROISSANCE NETTE DE L'EFFECTIF	CROISSANCE ACTUELLE DE L'EFFECTIF	TOTAL DES MEMBRES RADIES (y compris les transferts)
JUILL/AOÛT/SEP	0	0	0	JUILL/AOÛT/SEP	9	4	26
OCT/NOV/DÉC	0	1	2	OCT/NOV/DÉC	15	46	69
JAN/FÉV/MARS	0	1	1	JAN/FÉV/MARS	30	55	25
AVRIL/MAI/JUIN	0	1	3	AVRIL/MAI/JUIN	30	92	105

BUTS ET NOUVEAUX CLUBS REELS - CUMULATIF



BUTS ET MEMBRES REELS - CUMULATIF



CLUBS RADIES: 6

MEMBRES RADIES

DECEDE	11
CLUB ANNULE	16
AUTRE	199
TOTAL	226

28 CLUBS OF 49 ONT AJOUTE 1 OU PLUSIEURS NOUVEAUX MEMBRES

[CLIQUEZ ICI POUR LES INFORMATIONS CUMULATIVES SUR LES EFFECTIFS](#)

DISTRIBUTION PAR SEXE

HOMME	638 (65.17%)
FEMME	341 (34.83%)
NON BINARY	0 (0.00%)
PREFER NOT TO ANSWER	0 (0.00%)

NOMBRE TOTAL DE MEMBRES D'UNITÉS FAMILIALES	161
MEMBRES DE FAMILLE QUI RÈGLENT LA MOITIÉ DES COTISATIONS	88